

Informazioni sui docenti

JOHN BUTTON (NatureDesigns), Progettista permacultore, australiano di nascita, lavora con la Permacultura da 30 anni come progettista, consulente, formatore ed ispiratore, direttore lavori di differenti progetti di successo, in Europa, Russia, Australia, Nigeria, India e Sud Est Asiatico per ONG, soggetti privati e comunità.



FRANCESCA SIMONETTI (NatureDesigns) è Agronoma, da 15 anni lavora per soggetti pubblici e privati, in vari settori, tra cui: progettazione del verde ornamentale, fitopatologia e valutazione fitostatica di alberi, censimenti del verde, monitoraggi di piante forestali e piante agrarie, educazione e didattica ambientale. La Permacultura le ha permesso di unificare, secondo una visione integrata, le sue conoscenze ed interessi.



ELLEN BERMANN è laureata in scienze geologiche e da oltre 10 anni si occupa di professionalmente di sostenibilità, ecoturismo e formazione. Come co-fondatrice di Transition Italia, promuove il movimento delle città in transizione in Italia. Si è appassionata di permacultura da quando ha fatto il PDC con Steve Read in Francia. Diffonde il "Il lavoro che riconnette" di Joanna Macy all'interno di un approccio incentrato all'ecologia profonda.

INFORMAZIONI PRATICHE

Il corso si tiene presso ECOTOYS, Via Berina 2, Fenegrò (CO)

QUOTE

Corso "Introduzione alla Permacultura" 150,00 €

PDC (1 + 2) 450,00 €

Intero corso 550 € (sconto 50€)

VITTO E ALLOGGIO

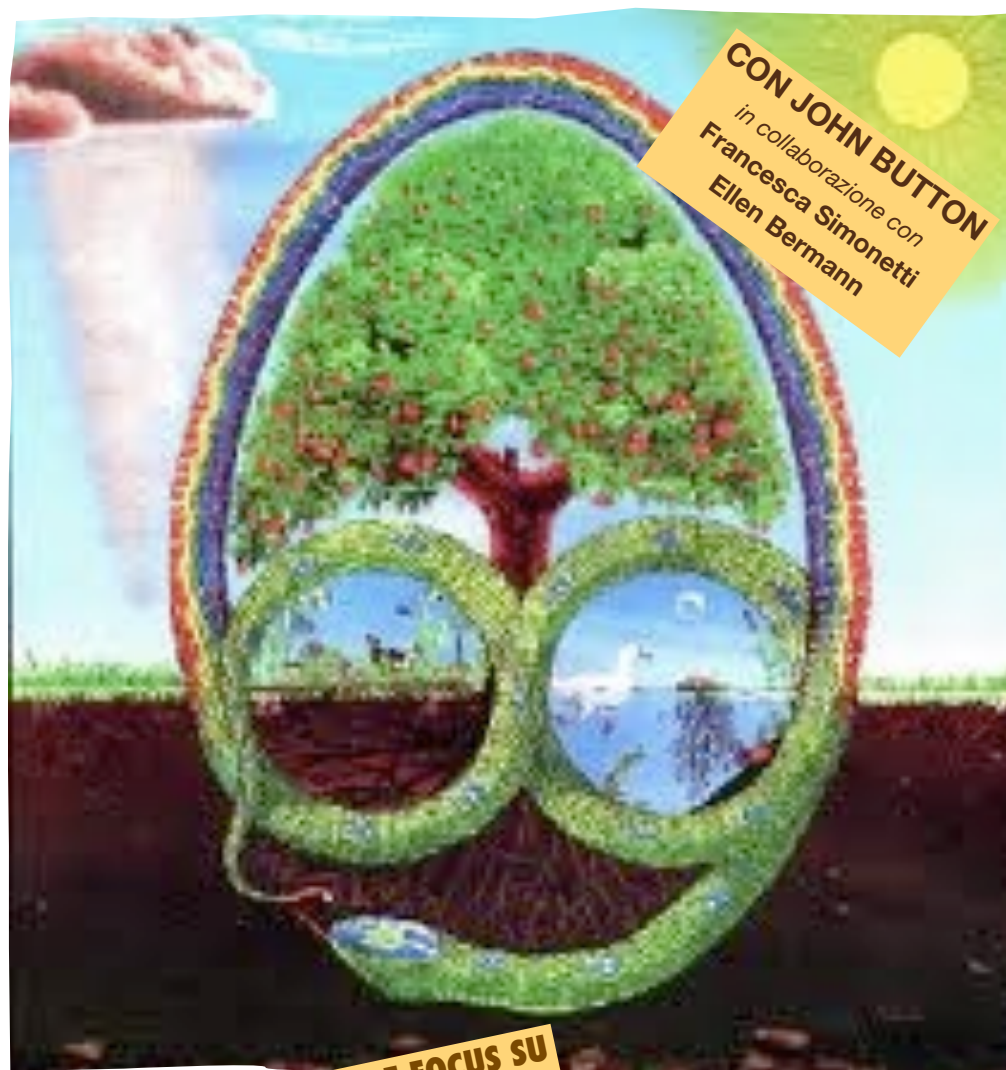
il pernottamento è offerto gratuitamente presso la Guesthouse di Ecotoys (in camerate) oppure presso case private.

I pasti sono autogestiti dal gruppo. Richiesto contributo di 35,00 € a persona per i week end (3 giorni), 65,00 € per i 6 giorni, come copertura spese.

INFO E PRENOTAZIONI: ellen.bermann@gmail.com, Cell. 392-9059542

SPECIALE Corso introduttivo combinato con Corso Certificato 72 ore (PDC)

PROGETTAZIONE IN PERMACULTURA



CON JOHN BUTTON
in collaborazione con
Francesca Simonetti
Ellen Bermann

PARTICOLARE FOCUS SU
PERMACULTURA IN
AMBIENTI URBANI E
SUBURBANI



ECOTOYS[®]
Idee e prodotti etici ed ecologici

Programma

Il corso segue il programma riconosciuto internazionalmente per i Corsi di Progettazione in Permacultura che fornisce le basi per capire e applicare la Permacultura. E' anche il corso di base per poter conseguire il Diploma in Permacultura, ottenibile presentando a un ente riconosciuto, la documentazione di un lavoro minimo di due anni di Permacultura applicata.

Il corso, che prevede una immersione intensiva nella teoria, necessaria per capire uno studio tanto complesso ed integrato, contempla anche momenti pratici e dimostrazioni, utili per comprendere gli aspetti teorici, in cui saranno coinvolti direttamente i partecipanti.

Il corso è rivolto in particolare a coloro che vivono in contesti urbani dove possono godere di piccoli ma preziosi spazi in cui sviluppare il loro "Eden". Durante il corso saranno affrontate, secondo i principi di Permacultura, le varie tecniche che consentono di utilizzare al meglio le risorse e gli spazi a disposizione, secondo un processo d'integrazione.

Per permettere a più persone di avvicinarsi in modo flessibile a questa affascinante disciplina, è stato integrato con il Corso Introduttivo alla Permacultura.



Dal 1/4 al 3/4/2011 (venerdì-domenica)

Corso Introduttivo alla Permacultura

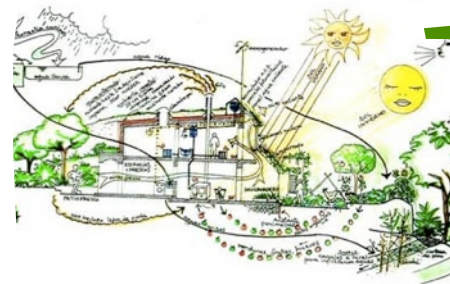
- Ecologia e scenari futuri
- Introduzione e principi di permacultura
- Principi di progettazione e esercitazioni
- Esempi pratici e applicazioni



Dal 6/05 al 8/05/2011 (venerdì-domenica)

PDC 1

- Clima, microclimi e applicazioni in PC
- Suolo, associazioni piante, successione, foreste
- Permacultura in ambiente urbano e suburbano



Dal 02/06 al 07/06/2011 (giovedì-martedì)

PDC 2

- Modelli in permacultura e applicazioni
- Acquacoltura - gestione integrata parassiti e infestanti
- Progettazione Zone 0 a 5
- Gestione fauna selvatica
- Ambienti tropicali, desertici e montani
- Tecnologia adatta
- Permacultura in villaggi e comunità
- Soldi & Benessere
- Bioregioni e progettazione locale
- Il modello Transition Town

SPECIALE

10 ORE DI PROGETTAZIONE

NUMEROSE ATTIVITÀ PRATICHE

ATTIVITÀ ESPERIENZIALI NELLA NATURA

STIMOLANTI SESSIONI SERALI (OpenSpace, WorldCafé, FishBowl, proiezioni video)